

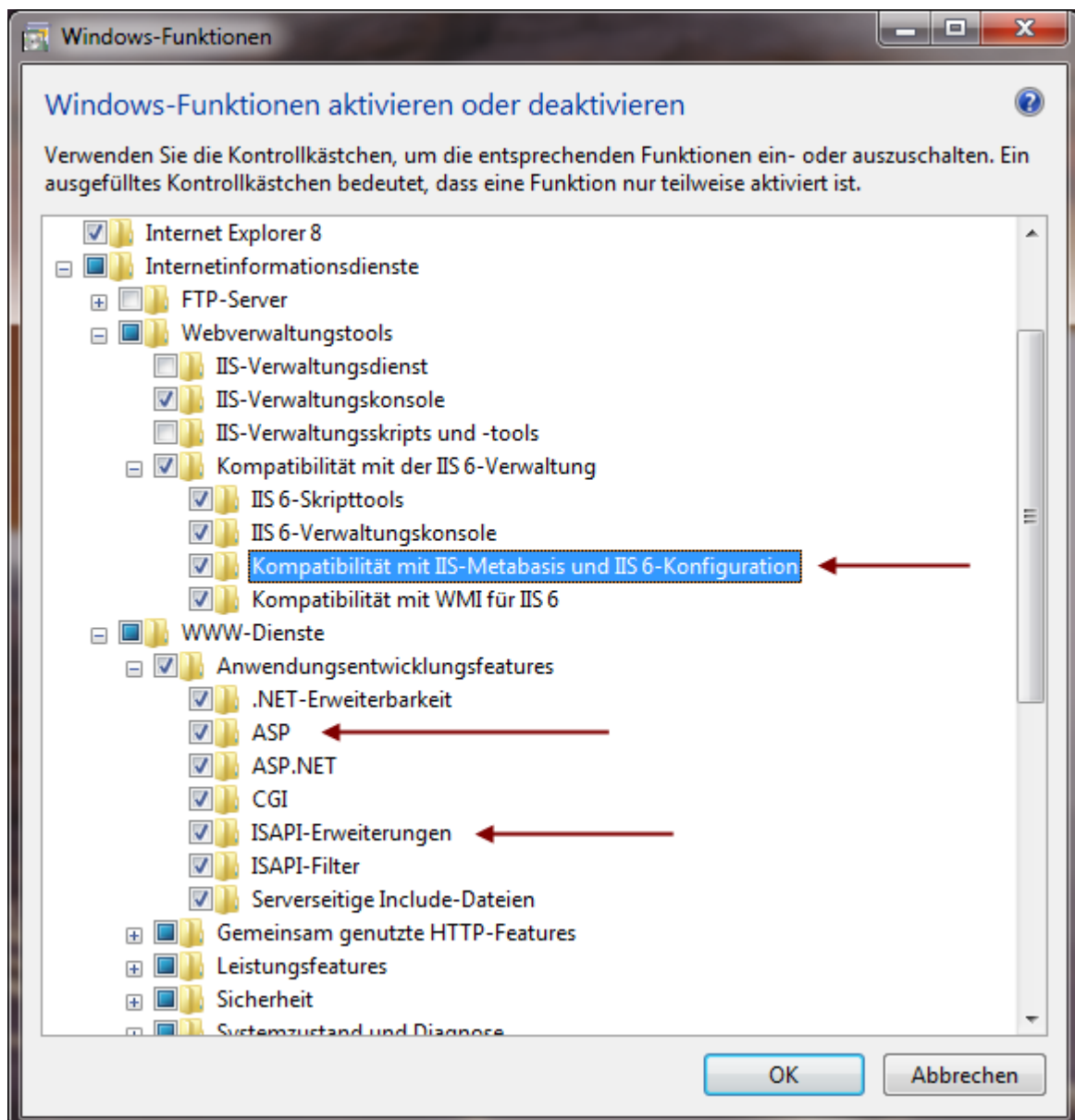
## Einrichten des IIS (Internet Information Server) zur Verwendung von Visual DataFlex Web Applications

### Windows Vista/7

Um ASP auf Ihrem IIS zu installieren, müssen Sie „Windows-Funktionen aktivieren oder deaktivieren“. Dieses erreichen Sie in Windows Vista und Windows 7 über „Systemsteuerung“ > „Programme“ > „Windows-Funktionen aktivieren oder deaktivieren“.

In diesem Fenster aktivieren Sie folgende Optionen:

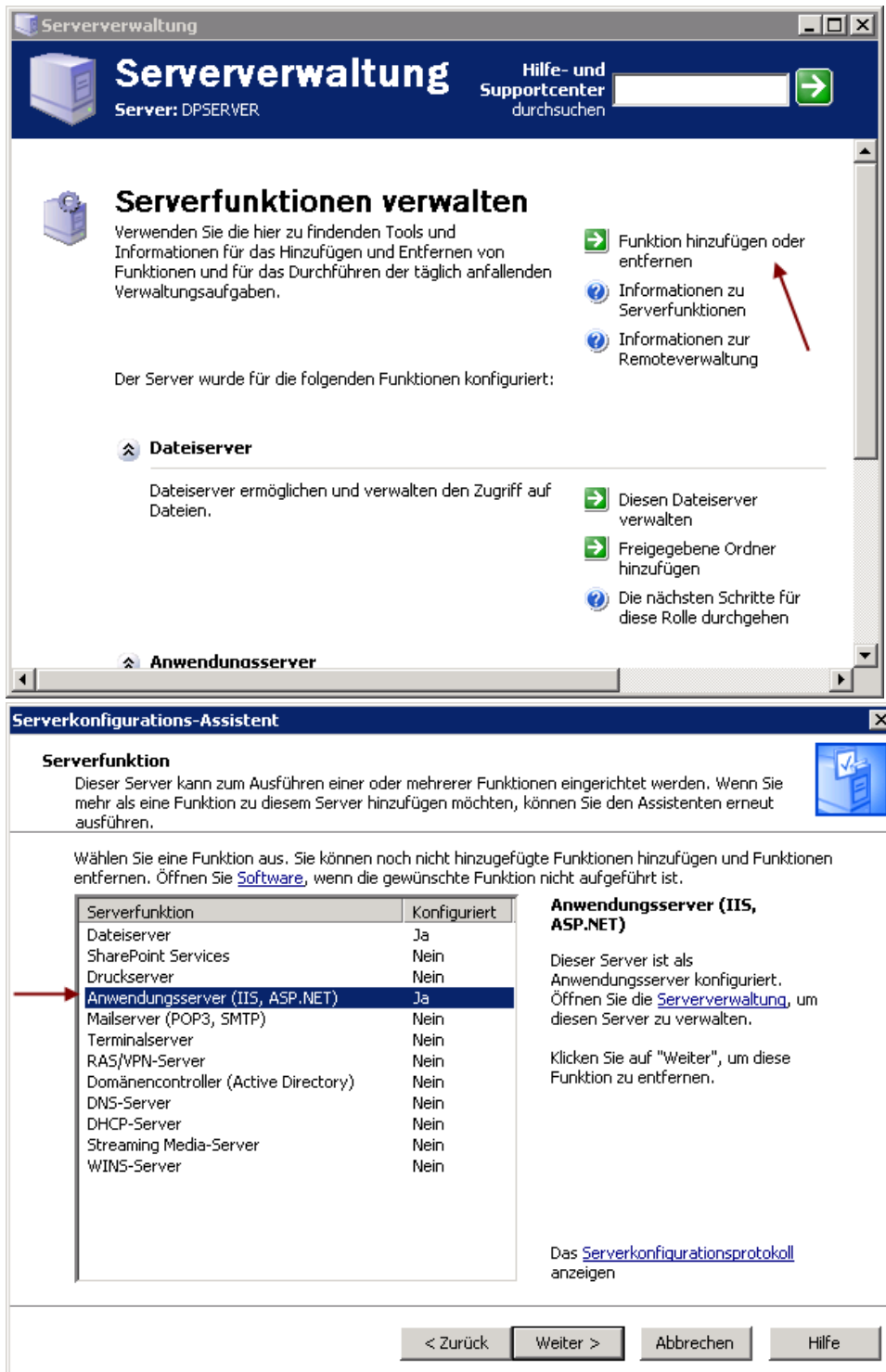
- Kompatibilität mit IIS-Metabasis und IIS 6-Konfiguration
- ASP
- ISAPI-Erweiterungen



# Einrichten des IIS für VDF WebApp

## Windows Server 2003/2008

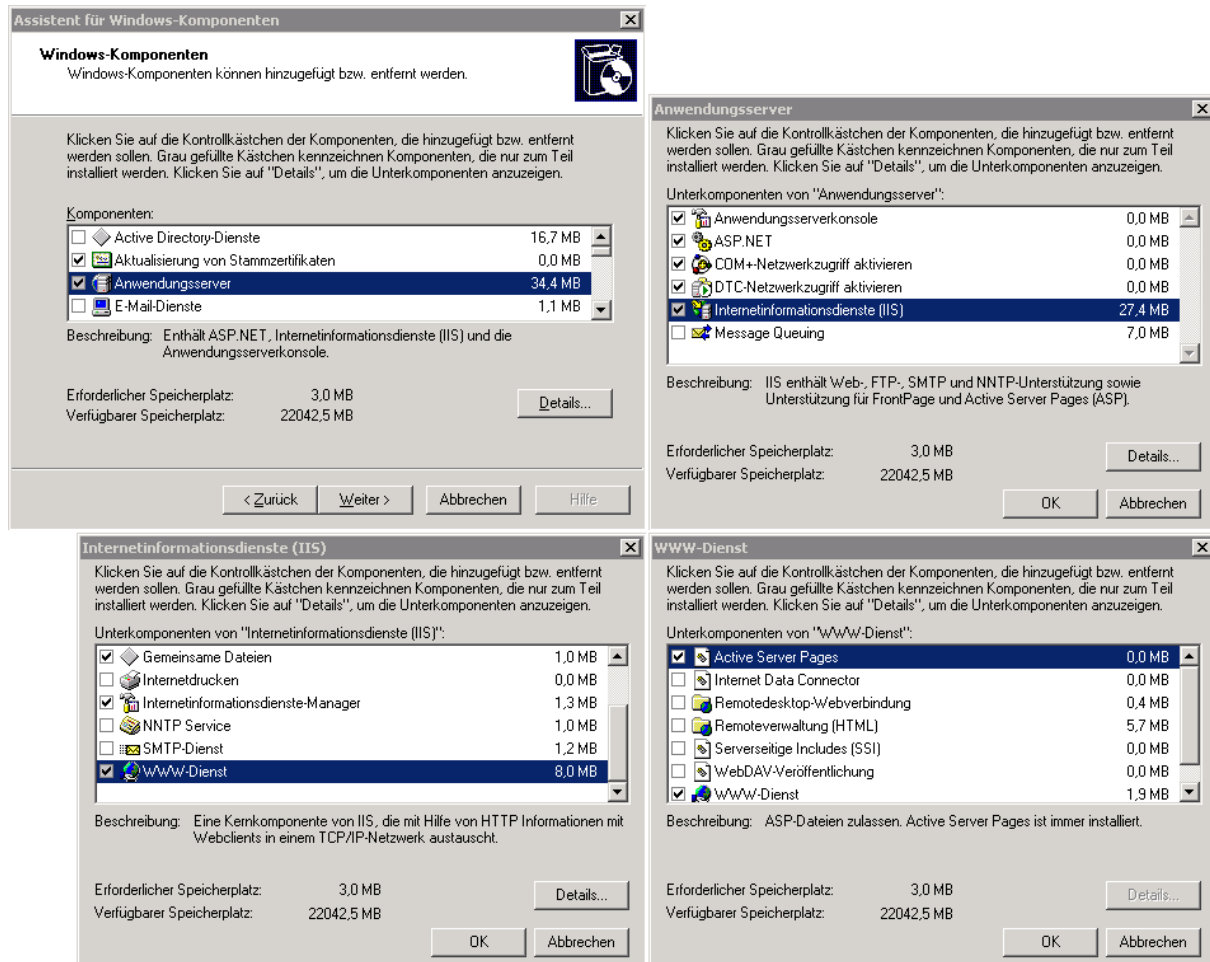
Unter Windows Server 2003/2008 wird ASP schon standardmäßig mit dem IIS zusammen installiert. Diesen installieren Sie über die Serververwaltung, „Funktion hinzufügen oder entfernen“ (Server 2003) bzw. „Rolle hinzufügen“ (Server 2008) und installieren über den nun auftauchenden Assistenten den Anwendungsserver.



# Einrichten des IIS für VDF WebApp

Überprüfen Sie nach der Installation noch einmal, das „Active Server Pages“ mit dem IIS installiert wurde. Dies können Sie unter folgendem Fenster überprüfen und gegebenenfalls nachinstallieren:

## Server 2003



„Systemsteuerung“ > „Software“ > „Windows-Komponenten hinzufügen/entfernen“

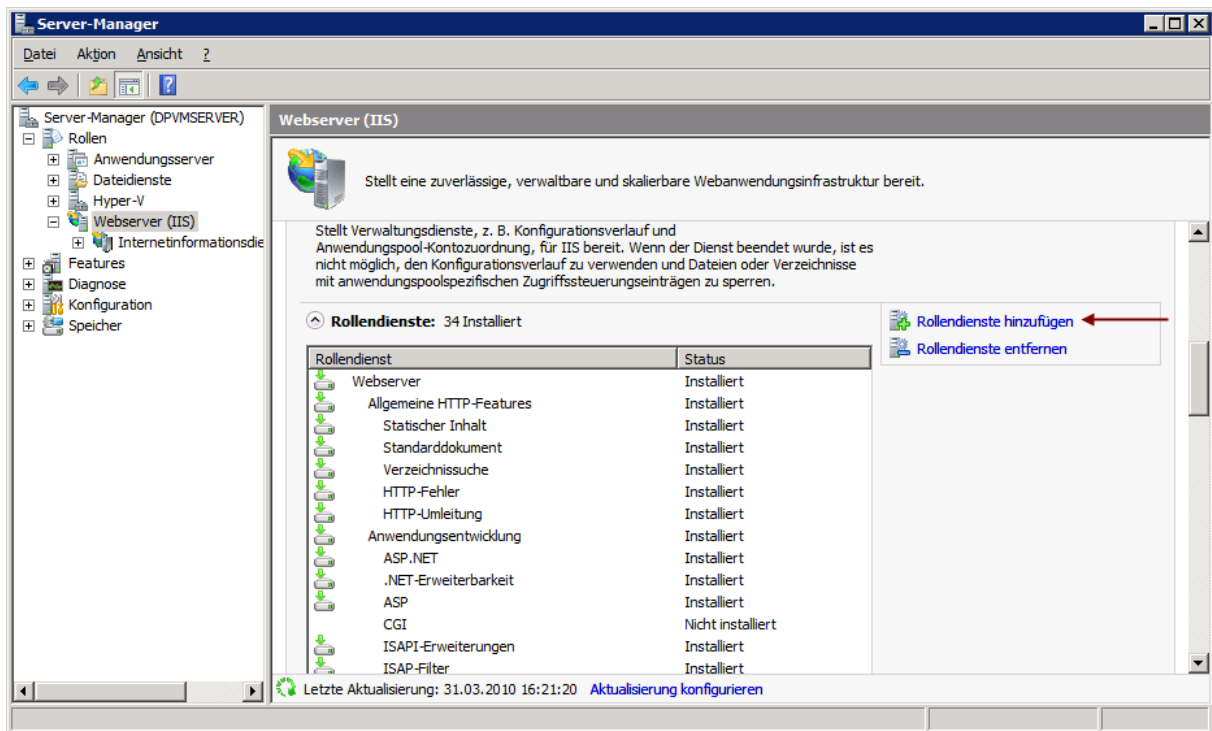
Klicken Sie hier auf Anwendungsserver und danach auf „Details...“;  
nun auf Internetinformationsdienste(IIS) und wieder auf „Details...“;  
nun auf WWW-Dienst und wieder auf „Details...“.

In dem nun aktiven Fenster können Sie sehen, ob Active Server Pages aktiviert ist, oder nicht. Sollte es hier nun keinen Haken haben, setzen Sie einen herein und bestätigen Sie alle Fenster mit OK und beenden Sie den ganzen Vorgang über „Weiter >“

# Einrichten des IIS für VDF WebApp

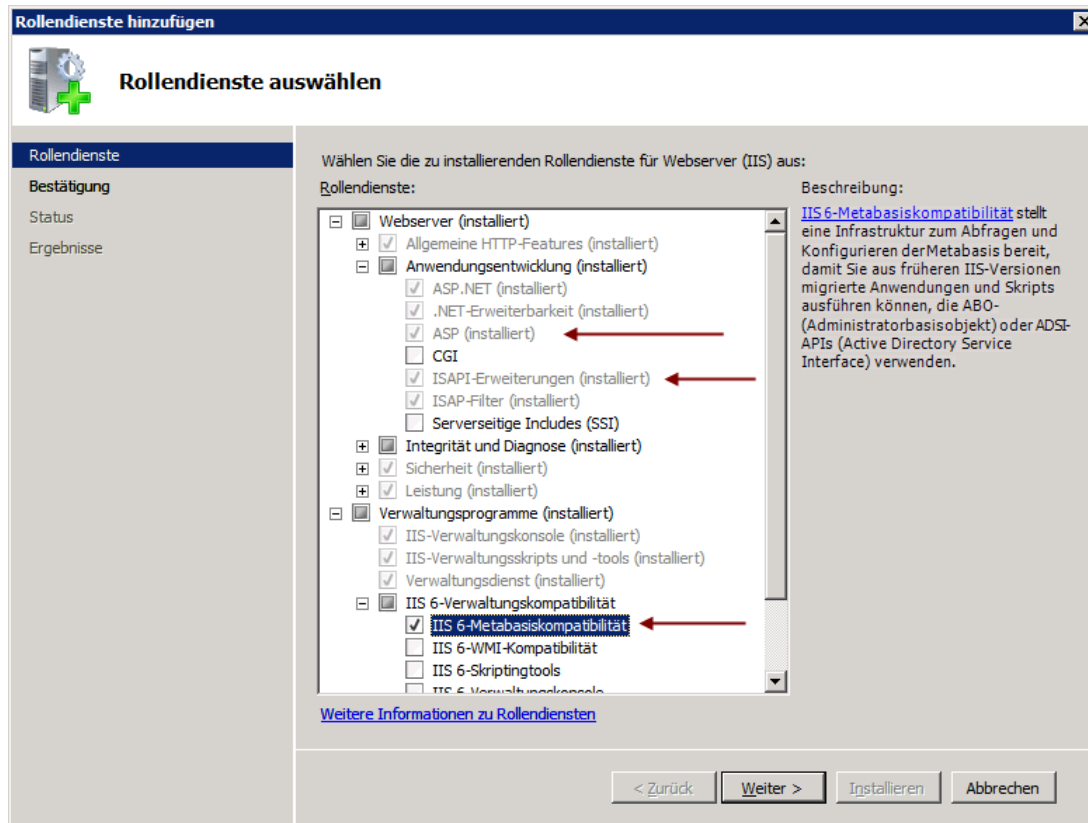
## Server 2008

Öffnen Sie den Server-Manager und wählen Sie den Webserver aus. Klicken Sie auf Rollendienste hinzufügen



und stellen überprüfen Sie, ob ASP, ISAPI-Erweiterungen und „IIS 6-Metabasiskompatibilität“ installiert sind. Setzen Sie gegebenenfalls das entsprechende Häkchen und beenden Sie den Vorgang mit dem Assistenten

# Einrichten des IIS für VDF WebApp

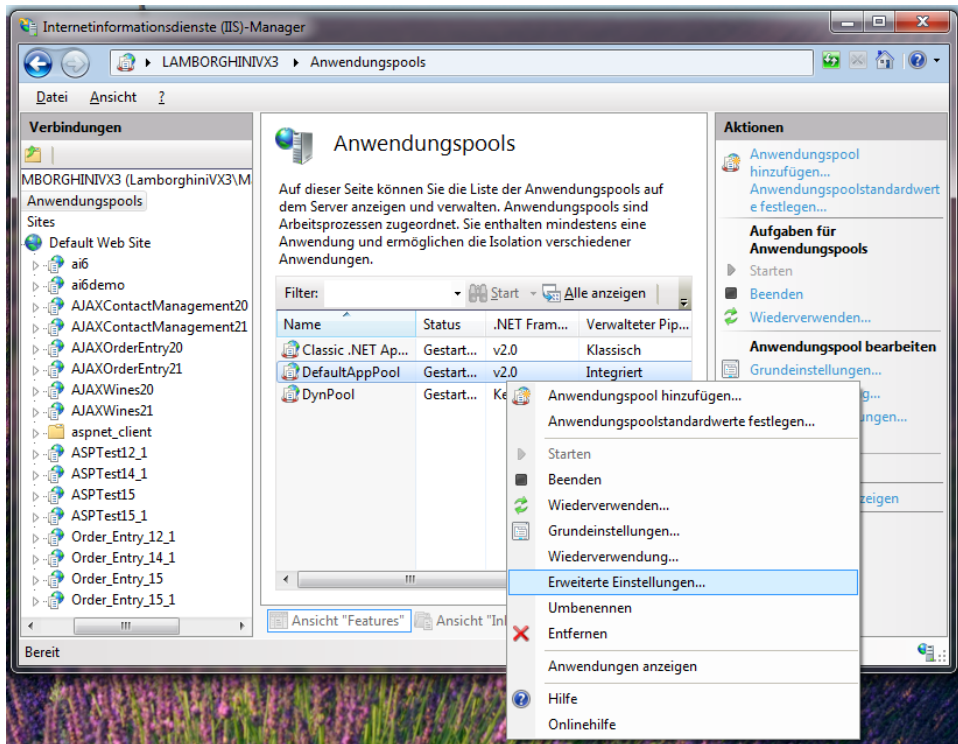


## Zu beachten bei 64bit Betriebssystemen

Unter 64bit Betriebssystemen muss im IIS noch eine weitere Einstellung getätigt werden, damit die Web-Anwendungen unter diesem laufen können.

Starten Sie zunächst den Internetinformationsdienste-Manager (zu finden unter Systemsteuerung > Verwaltung). Im linken Teil „Verbindungen“ des Fensters wählen Sie „Anwendungspools“ aus und rechtsklicken dort entweder auf Ihren „DefaultAppPool“, oder den Anwendungspool, den Sie in Ihrer Web-App eingestellt haben. Wählen Sie nun aus diesem Menü „Erweiterte Einstellungen...“

# Einrichten des IIS für VDF WebApp



und setzen Sie den Punkt „32-Bit-Anwendungen aktivieren“ auf True.

